

学修習慣実態調査 集計結果

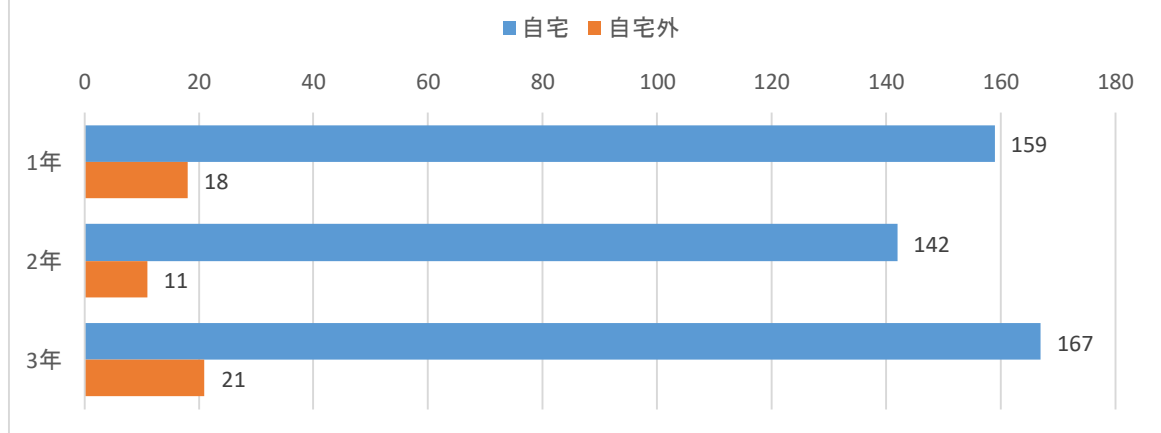
調査日：令和6年3月28日(木)

調査方法：調査票(ペーパー)配布による記名方式

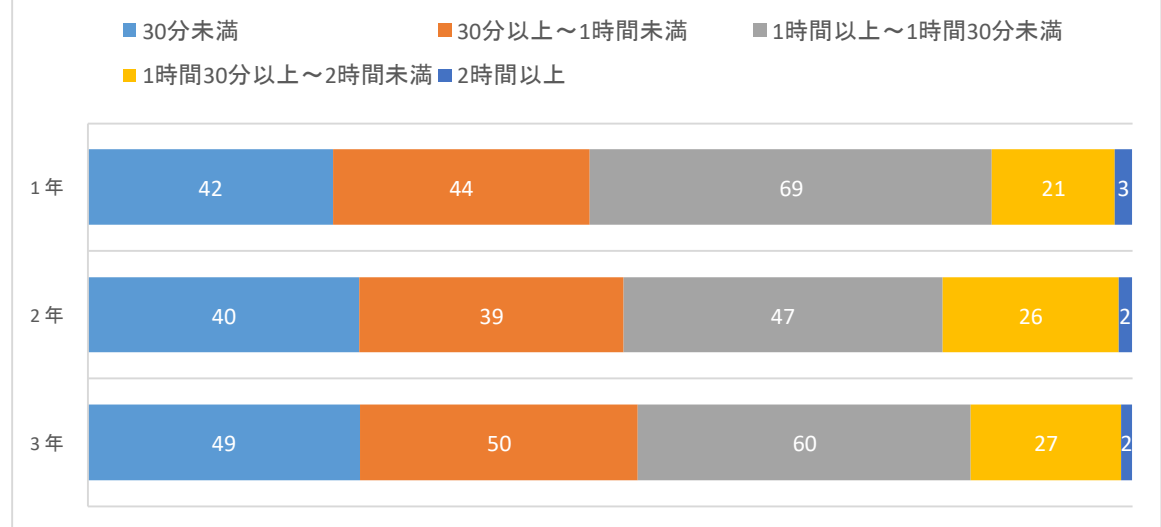
回答数：571名

内訳 生活科学部 食物栄養学科 102名(2年 39名、3年 63名)
栄養学部 栄養学科 61名(1年)
生活科学部 児童教育学科 84名(2年 35名、3年 49名)
教育学部 教育学科 39名(1年)
看護学部 看護学科 285名(1年 100名、2年 92名、3年 93名)

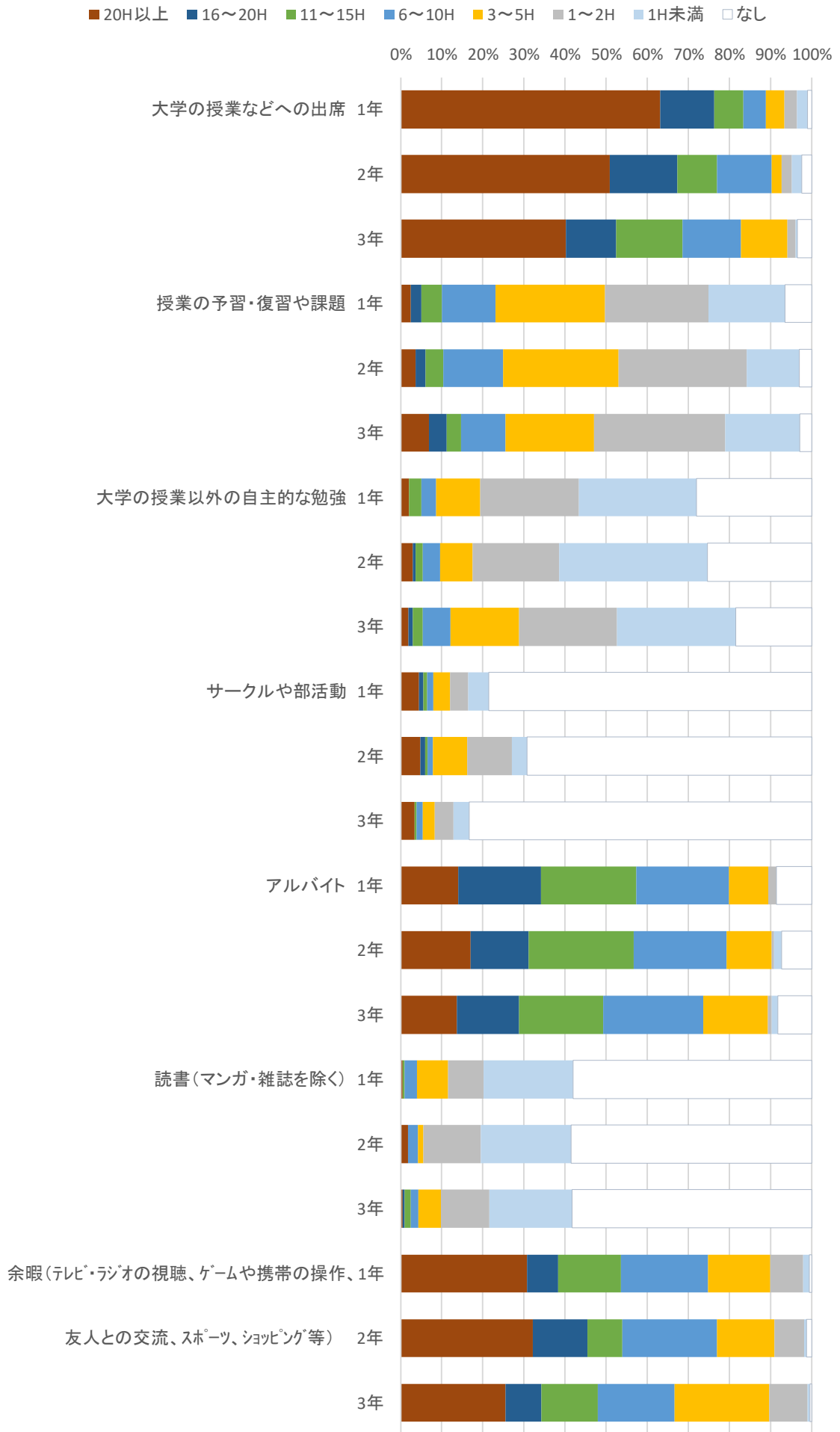
1. 現在の住まい状況



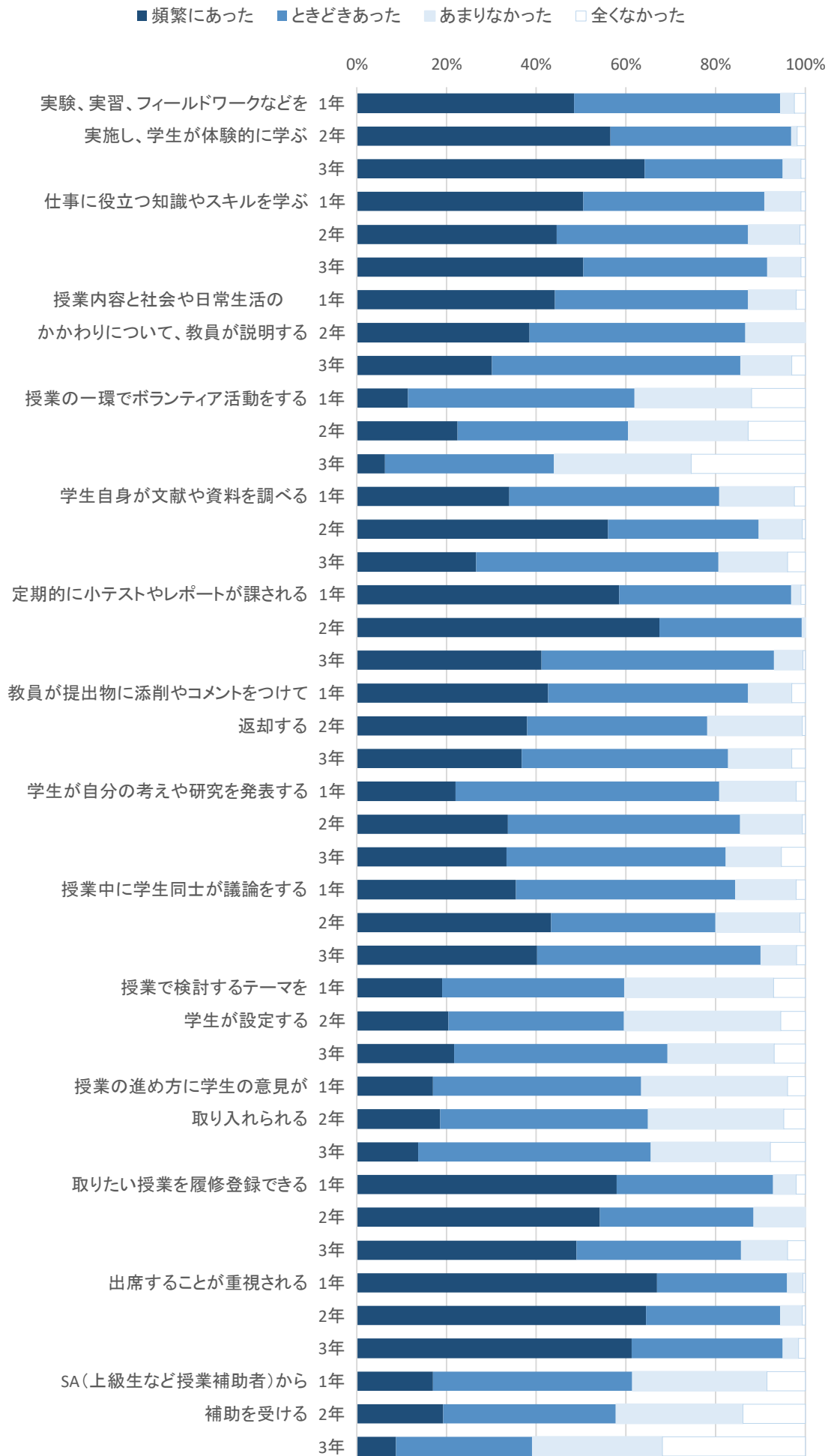
2. 通学時間(片道)



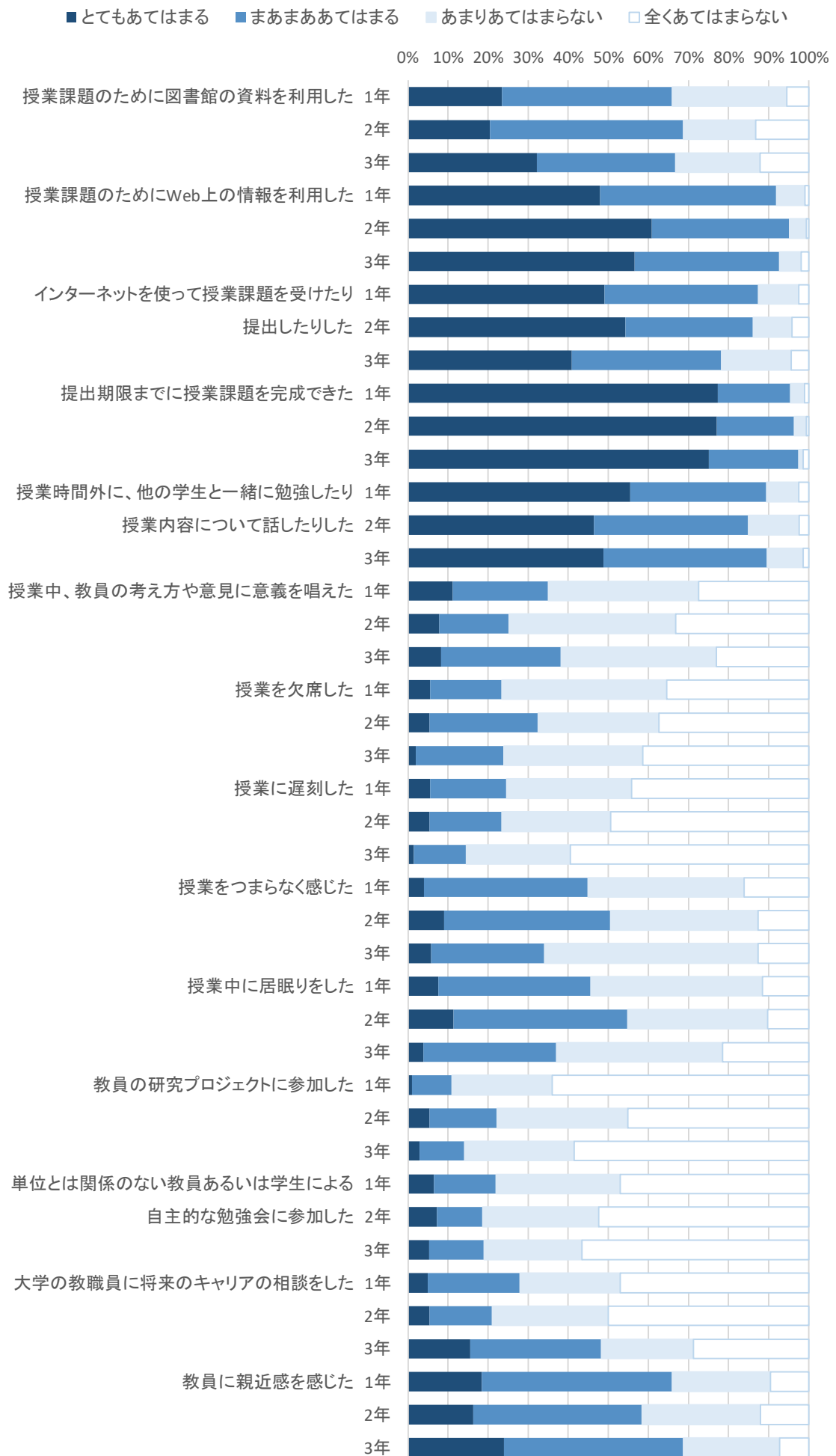
3. 平均的な1週間の活動時間



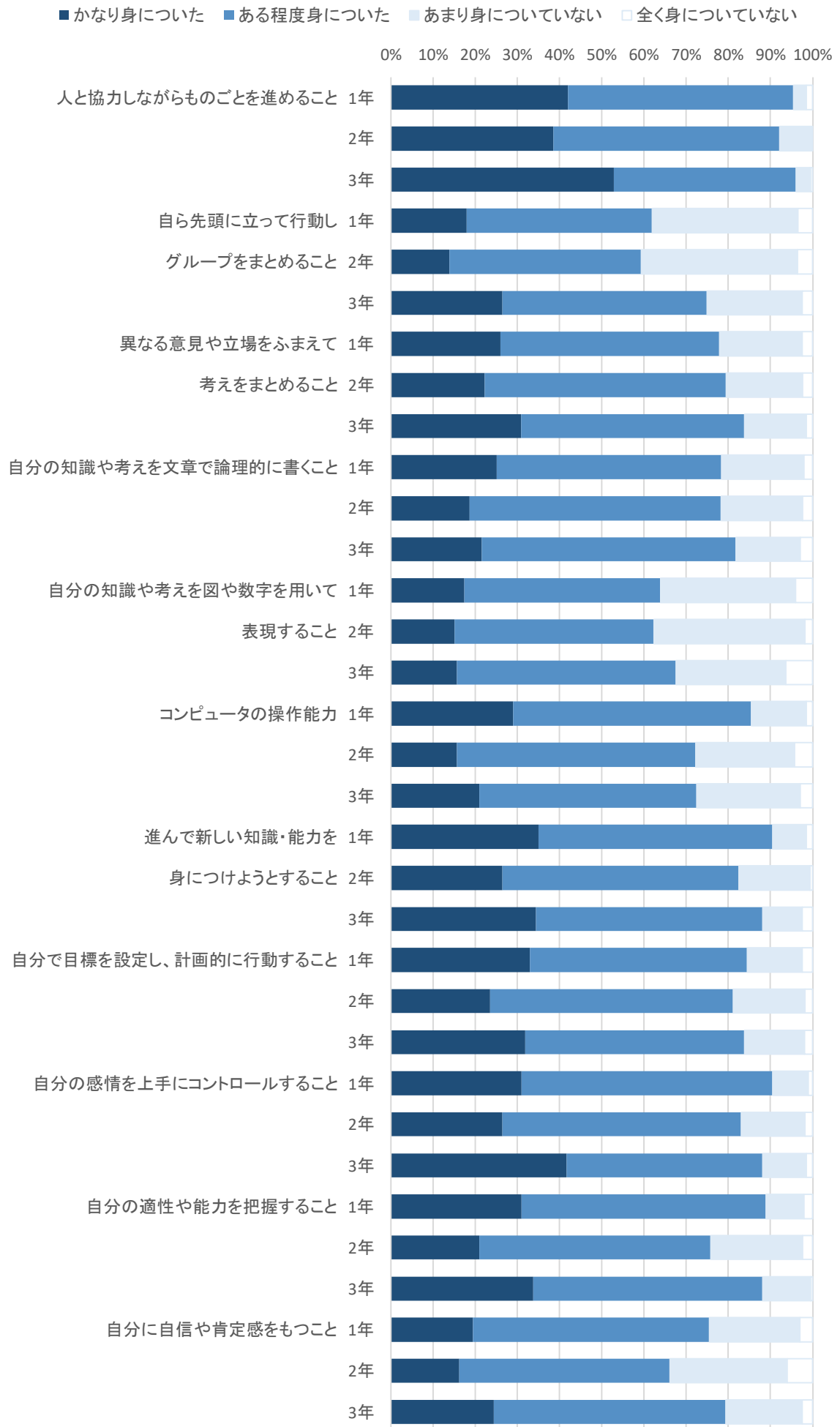
4. 大学授業内における学修経験



5. 学修態度、授業外学修方法

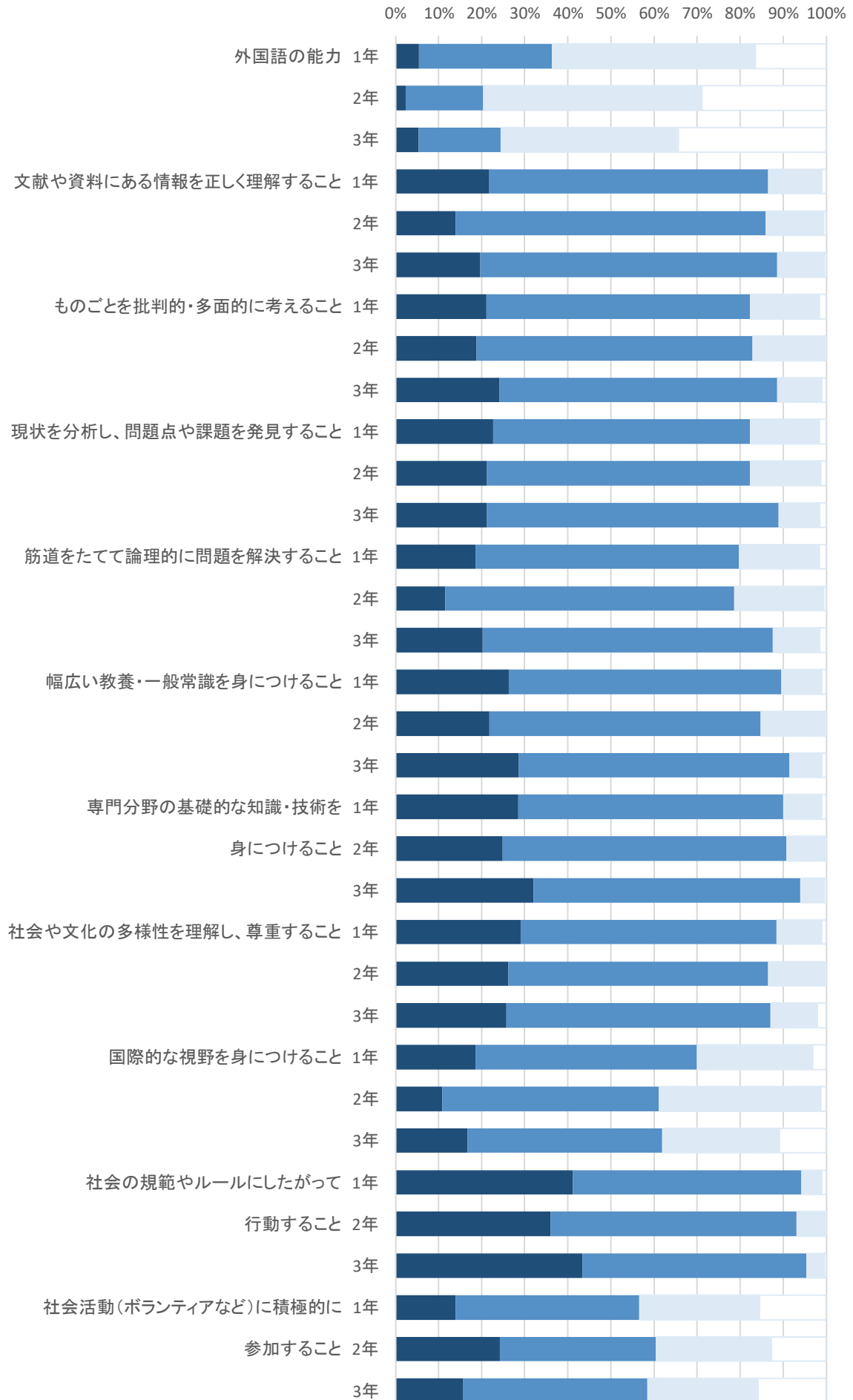


6. 大学生活を通じて身についたこと



6. 大学生活を通じて身についたこと

■ 4かなり身についた ■ 3ある程度身についた ■ 2あまり身につけていない □ 1全く身につけていない



7. 満足度

